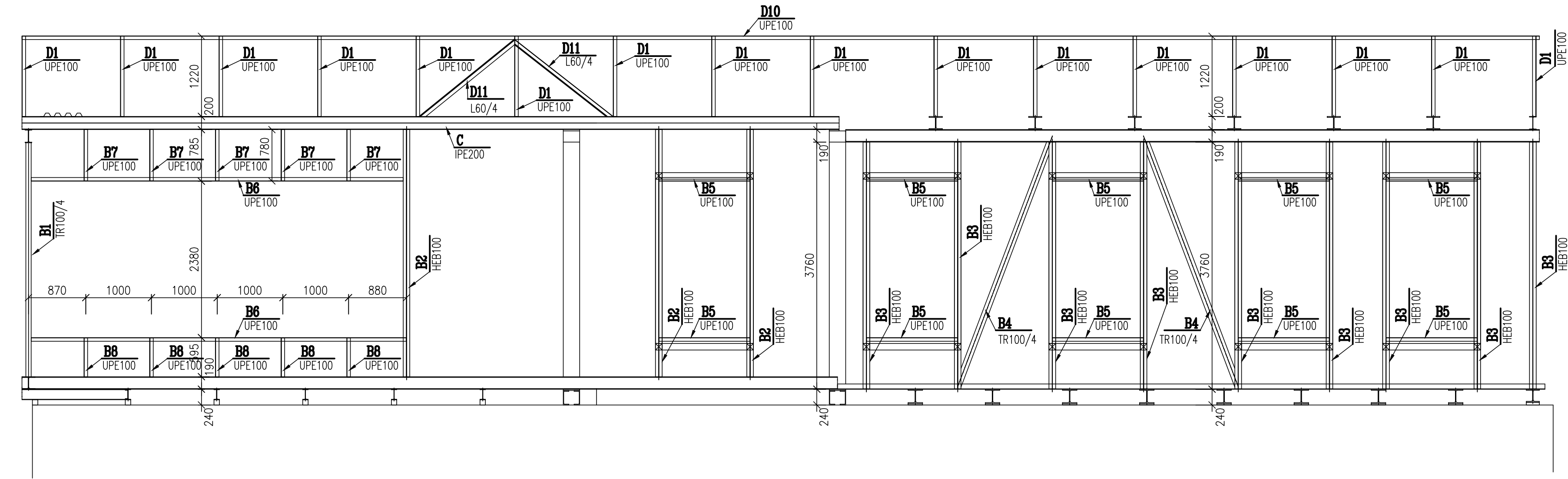
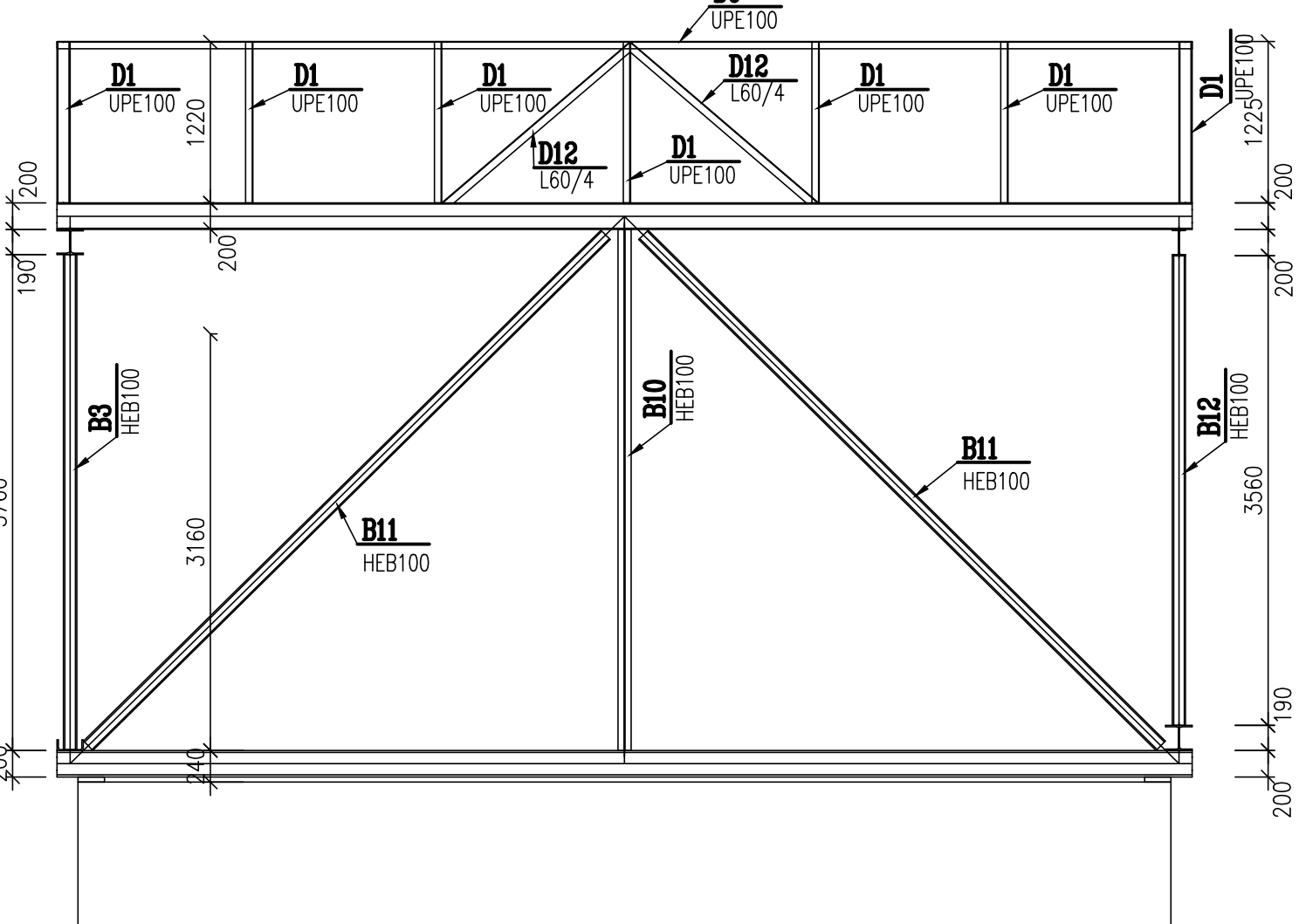


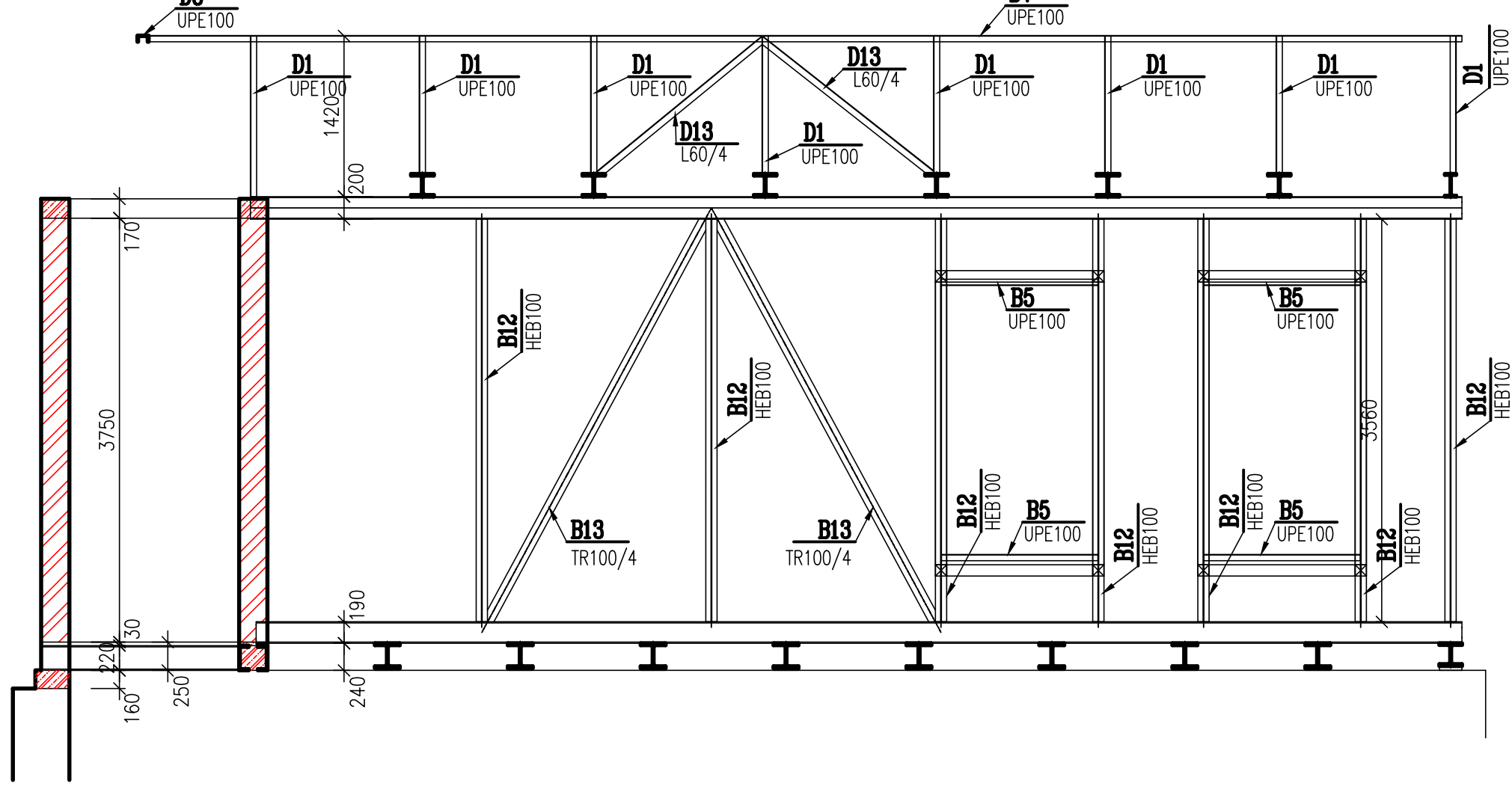
POHLED A-A
M 1:50



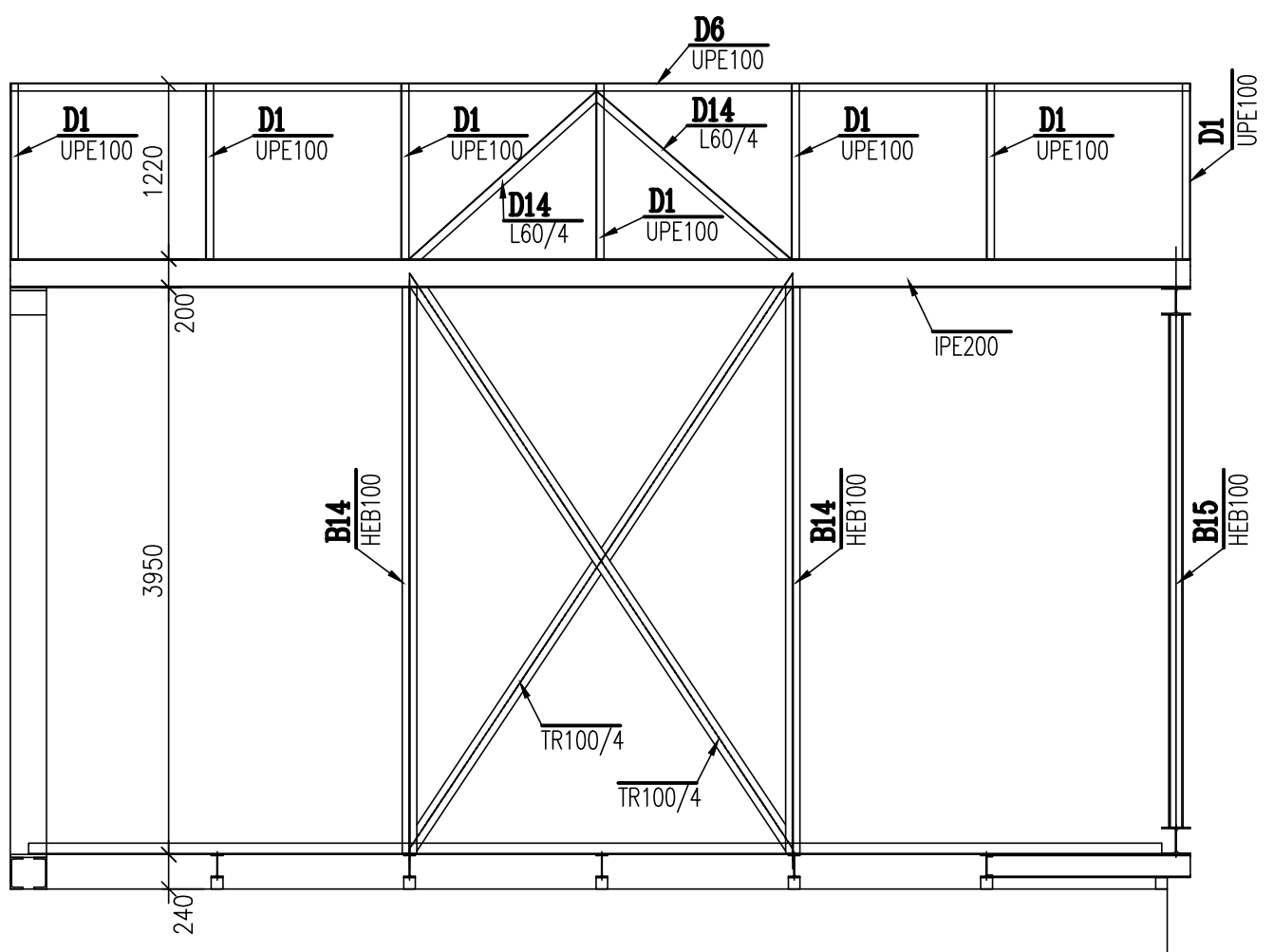
POHLED B-B
M 1:50



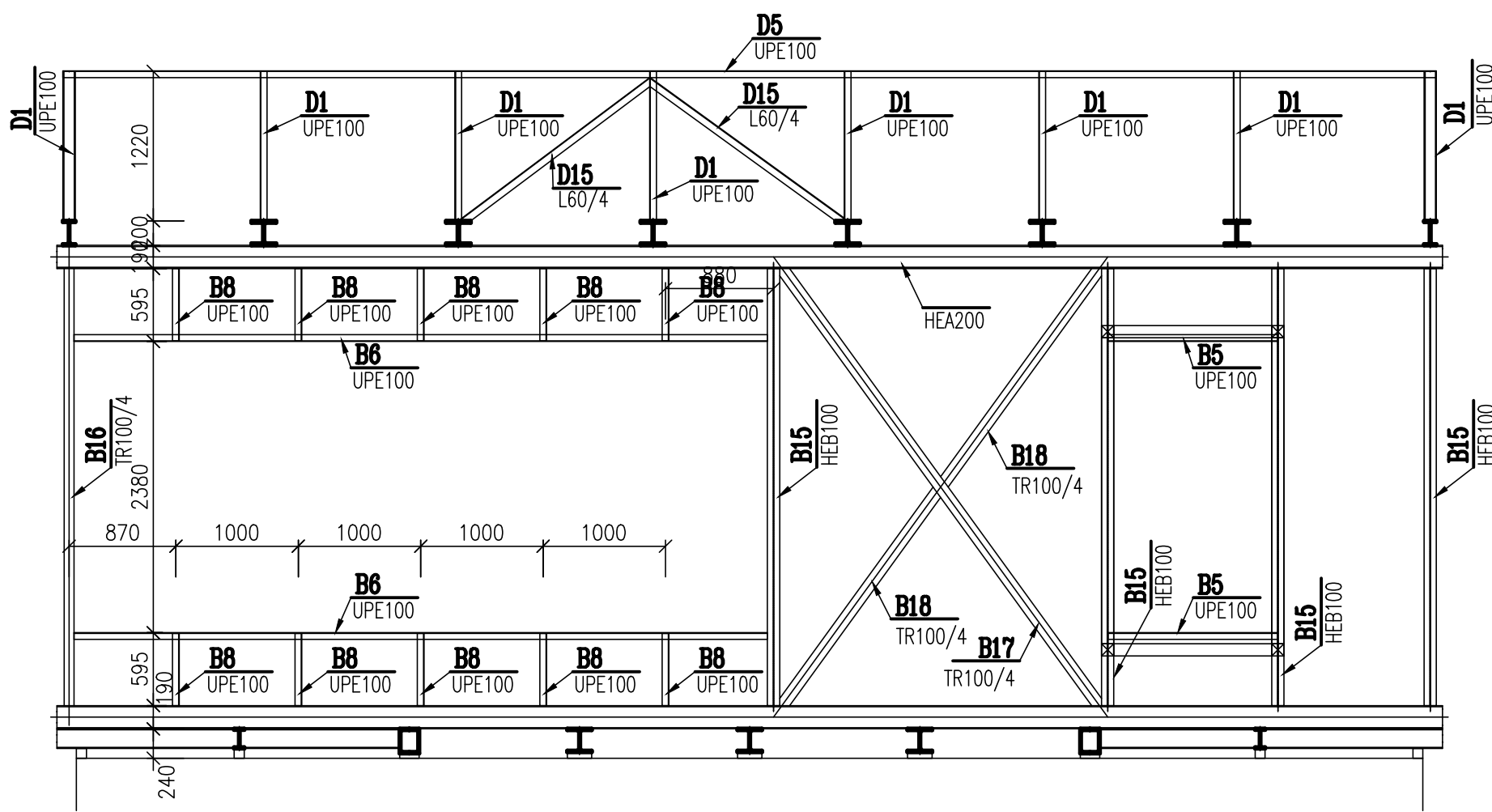
POHLED C-C
M 1:50



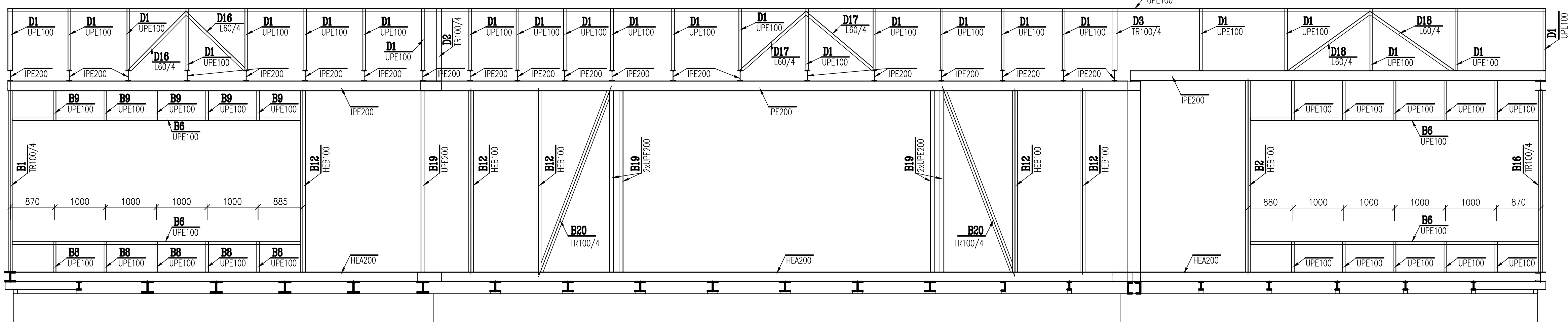
POHLED D-D
M 1:50



POHLED E-E
M 1:50



POHLED F-F
M 1:50



LEGENDA:

- NOVÉ NOSNÉ ZDVO TL 250mm Z KERAMICKÝCH BLOKŮ NA SYSTÉMOVOU MALTU
- ŽELEZOBETON ŽTUŽ. VĚNCŮ 2.NP A 3.NP

VÝKAZ OCELE:

POL.	PRŮŘEZ	DĚLKA [mm]	ks	HMOTNOST		
				kg/m	1ks	CELKOVÁ
B1	TR100/4	3560	1	11,90	42,36	42,36
B2	HEB100	3760	4	20,40	76,70	306,82
B3	HEB100	3765	9	20,40	76,60	689,42
B4	TR100/4	3970	2	11,90	47,24	94,49
B5	UPE100	1290	16	9,82	12,67	202,68
B6	UPE100	5710	8	9,82	56,07	448,58
B7	UPE100	780	5	9,82	7,66	38,30
B8	UPE100	590	20	9,82	5,79	115,88
B9	UPE100	580	5	9,82	5,70	28,48
B10	HEB100	3950	1	20,40	80,58	80,58
B11	HEB100	5510	2	20,40	112,40	224,81
B12	HEB100	3560	12	20,40	72,62	871,49
B13	TR100/4	4045	2	11,90	48,14	96,27
B14	HEB100	3945	2	20,40	80,48	160,96
B15	HEB100	3570	4	20,40	72,83	291,31
B16	TR100/4	3570	1	11,90	42,48	42,48
B17	TR100/4	4410	1	11,90	52,48	52,48
B18	TR100/4	2155	2	11,90	25,64	51,29
B19	UPE220	3560	5	26,60	94,70	473,48
B20	TR100/4	3800	2	11,90	45,22	90,44
B21	TR100/4	235	32	11,90	2,80	89,49
B22	TR100/4	2500	16	11,90	29,75	476,00
B23	TR100/4	1490	16	11,90	17,73	283,70
B24	HEB100	3950	1	20,40	80,58	80,58
B25	HEB100	5415	2	20,40	110,47	220,93
ATIKA						
D1	UPE100	1220	70	9,82	11,98	838,63
D2	TR100/4	1420	1	11,90	16,90	16,90
D3	TR100/4	1220	2	11,90	14,52	29,04
D4	UPE100	30250	1	9,82	297,06	297,06
D5	UPE100	11220	1	9,82	110,19	110,19
D6	UPE100	8220	1	9,82	80,72	80,72
D7	UPE100	11610	1	9,82	114,01	114,01
D8	UPE100	4580	1	9,82	44,98	44,98
D9	UPE100	8600	1	9,82	84,45	84,45
D10	UPE100	23100	1	9,82	226,84	226,84
D11	L60/4	1900	2	3,70	7,03	14,06
D12	L60/4	1875	2	3,70	6,94	13,88
D13	L60/4	1925	2	3,70	7,12	14,25
D14	L60/4	1750	2	3,70	6,48	12,95
D15	L60/4	1955	2	3,70	7,23	14,47
D16	L60/4	1600	2	3,70	5,92	11,84
D17	L60/4	1720	2	3,70	6,36	12,73
D18	L60/4	2000	2	3,70	7,40	14,80
hmotnost spolu [kg]:						7505,04
5% rezerva [kg]:						375,25
hmotnost celkem [kg]:						7880

POZNÁMKY:

- POZN.1 – PROSTOR MEZI 2xUPE220 VYPLNIT BETONEM A PO ULOŽENÍ VŠECH OCELOVÝCH PRVKŮ ROŠTU NADBEŽNOVAT O 30mm
- NOSNÉ PRVKY STŘECHY JSOU VYKÁZANÉ VE VÝKRESU D.1.2-6 TVAR STROPU 3.NP

BETON: C20/25-XC1

VÝZTUŽ: B500 (10 505)

OCEL: S235

Hlavní inženýr projektu:		Vypracoval:		Zodp. projektant dílu:		<div><div><div><div><div></div><div>PAM</div></div><div>ARCH</div></div></div><div>kancelář : Ječná 29a, 621 00 Brno info@pamarch.cz, http://www.pamarch.cz</div></div>	
Ing. Aleš Drtý		Ing. Jozef Sivčák		Ing. Andrej Šmatana			
Stavebník: MČ Brno - Slatina, Tihonova 59, Brno Slatina 627 00						Formát: 12"A4	
Místo stavby: Přemyslovo nám. 1, Brno Slatina						Datum: 01/2022	
Název stavby: Přemyslovo nám. 1 - vybudování nových učeben, rekonstrukce stávajících						Účel dokumentace: DPPS	
						Část: D	
Stavební objekt: SO 01						Díl: D.1.2	
Obsah: Statika OCELOVÁ KONSTRUKCE NÁSTAVBY - STĚNY A ATIKY						mřítko: č. výkresu: D.1.2-5	
						1:50 D.1.2-5	